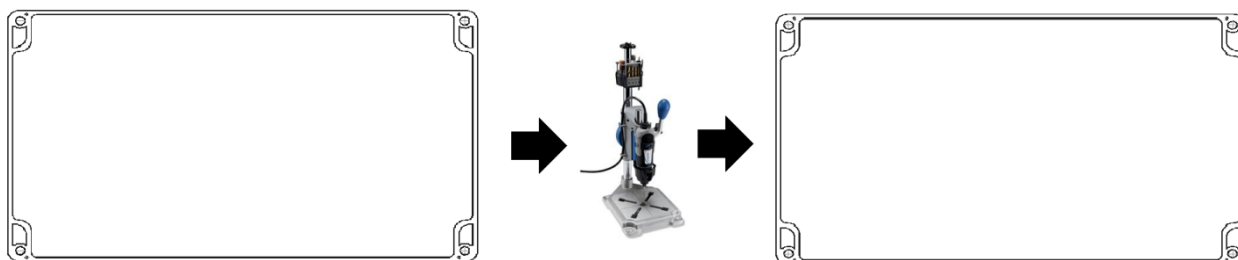


140 Подготовка основания корпуса к сборке



№ п/п	Наименование перехода	T _{шт, с}
01	Извлечь основание из тары технологической	5
02	Установить основание на стол дримеля	5
03	Прорезать отверстие по чертежу	45
04	Убрать основание в тару технологическую	5

Оборудование	Дримель
Оснастка	Тара технологическая