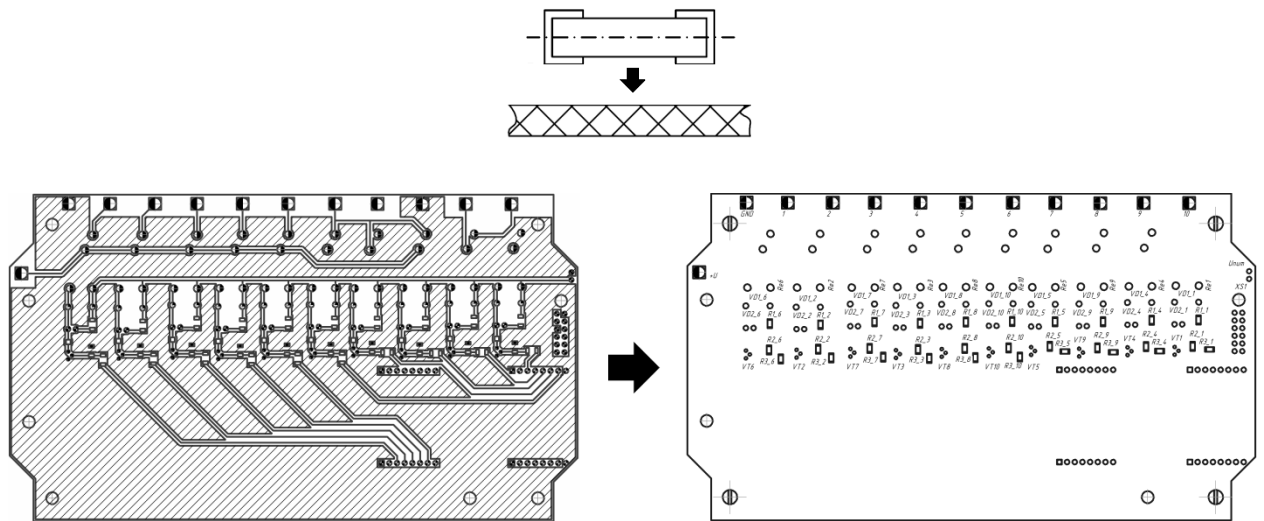


## 70 Установка КМП на ПП



№ п/п	Наименование перехода	Т <sub>шт.</sub> , с
01	Закрепить печатную плату в установке	5
02	Провести установку элементов	50
03	Извлечь печатную плату из установки и положить в тару	5

<b>Оборудование</b>	Автомат для установки КМП
<b>Оснастка</b>	Тара технологическая